

# Just 15

LIEFERPROGRAMM



**papierschnitt**

Büromöbel • Bürotechnik • Büro- & Schulbedarf

Talstraße 3, 97616 Salz • Tel. 09771 / 6255-0  
bueromoebel@papierschnitt.de • www.papierschnitt.de



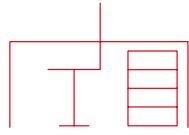
**ASSMANN**

# Just 15

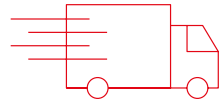
Eine Auswahl von Standardkomponenten aus den Programmen Tensos, Canvaro, Basino, Montevo, Alvia und Pontis bildet die Basis für den schnellen Weg zur professionellen Arbeitsplatz- und Einrichtungslösung.



# 15



**15 Produkte** maximal - 5 Produkte Mindestmenge



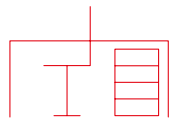
**15 Werktage** Lieferzeit



**40% Rabatt\*** auf den jeweiligen Listenverkaufspreis

\* Rabattaktion gültig bis zum 30.06.2026





# Schreibtischsysteme

## **Gut ausgestattet.**

Perfekte Schreibtischsysteme bestehen nicht nur durch ein ansprechendes Design, sondern auch durch Funktionalität, Qualität und Ergonomie.



## STS Tensos\* + Canvaro + Basino\*\*

### Ausführungen

- Alle Tischplattenformen
- Knieblende in Holz/Metall
- Alle Gestellformen

\*Tensos Compact ausgeschlossen

\*\*Basino nur mit der Tischplatte in A-Form erhältlich

## Montevo

### Ausführungen

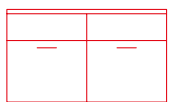
- Alle Tischplattenformen
- Konferenzansätze
- Zwischenplatten
- Gestelltyp: Rund/Quadrat
- HE-Variante mit Höhenverstellung  
werkzeuggebunden
- Besprechungstische
- Knieblende in Holz/Metall

## Zubehör Schreibtischsysteme

### Ausführungen

- AAB/KDB
- HKK/VKK
- Magnetische Kabelkette
- Dreifach-Steckdose
- Einspeisleitungen und  
Verbindungsleitungen
- CPAP, CPAV, CPAC, CPAG





# Stauraumsysteme

## **Mehr als Ordnung.**

Ob für wichtige Arbeitsunterlagen oder persönliche Gegenstände: Unsere Stauraumsysteme und Einrichtungslösungen schaffen ausreichend Platz und sorgen für eine ansprechende Raumgestaltung.



## Pontis

### Ausführungen

- Rollcontainer\*
- Standcontainer\*
- Bistrotische 80/90/100 cm
  - Rund/Quadrat
  - Feste/verstellbare Höhe
  - Tellerfuß/Rollen

\* Fronten in Basic Holz Dekor und in Uni Dekor

## Allvia

### Ausführungen

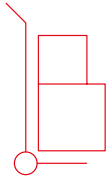
- Aktenregale\*\*
- Aufsatzregale
- Aktenschränke\*/\*\*
- Garderobenschränke\*/\*\*
- Aufsatzschränke\*
- Aufsatzschränke mit Sichrückwand
- Hängeregale
- Hängeschränke\*
- Aktenböcke\*\*
- Schiebetürenschränke\*\* (rollend geführt/Griff)
- Querrollladenschränke\*\* (15 mm Stab/Griff)
- Schließfachschränke\*/\*\*/\*\*
- Alle Böden
- Alle Scharniere
- Alle Griffe

\* Türen nur in Melamin

\*\* 40er/70er Stahlsockel & Gestelle

\*\*\* Schließung ausschließlich mit Schlüssel (Schließkreis 18001–18100)





# Auslieferung

- Die Anlieferung erfolgt an ein vorab mit dem Fachhandelspartner definiertes Lager.
- Die Möbel werden bis zur Ladekante bzw. Lkw-Rampe bereitgestellt.
- Eine Abladehilfe muss gestellt werden, da die Auslieferung nur durch einen Fahrer erfolgt.
- ASSMANN behält sich in Einzelfällen vor, die Lieferung an Logistikpartner in Nähe der Lieferadresse anzuliefern.
- Änderungen des Auftrages sind aufgrund der kurzen Lieferzeitspanne nicht möglich.



# Schreibtischsysteme

Tisch Montevo

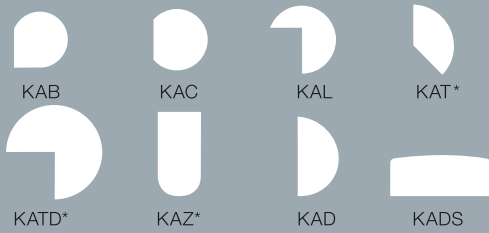
Steh-Sitz-Tische Tensos | Canvaro | Basino\*



\* Basino nur in A-Form erhältlich

Konferenzansätze

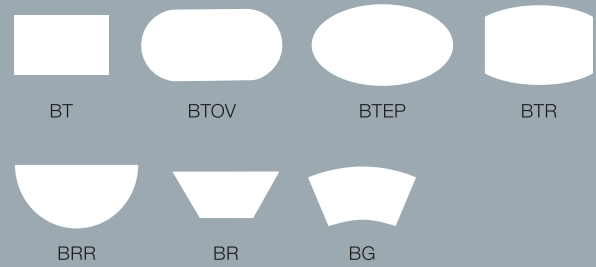
Tensos | Canvaro | Montevo



\* Nur für Montevo

Besprechungstische

Montevo



## Pontis

Rollcontainer



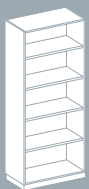
Standcontainer



Bistrotische



## Allvia



Aktenregale  
AR



Aktenschränke  
AT



Garderobenschränke  
GT/GA



Aktenböcke  
ABU/ABA



Querrollladerschränke  
QSU/QSA



Schiebetürenschränke  
SHU/SHA



Schließfachschränke  
FD



Aufsatzregale  
OR



Aufsatzschränke  
OT



Hängeregale WR



Hängeschränke WT

## Sockelfarben | Gestellfarben\*



\* Basino nur in Signalweiß, Weißaluminium und Graphitschwarz matt erhältlich

## Querrollladen

Erhältlich für Rolladentypen 15 mm



Buche

## Griffvarianten

### Griffe



Bogengriff

Relinggriff

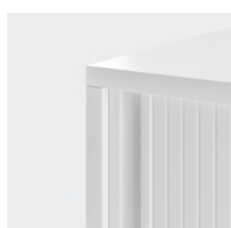
Ellipsenbogengriff

Flachgriff

Lineargriff



Trapezgriff



Griffleiste Querrollade



Griffleiste Schiebetür

### Knöpfe



Knopf 30



Drehknopf

# Oberflächen

## Dekore

**BASIC UNI** Für alle Holzbauteile verfügbar



Signalweiß    Grauweiß    Lichtgrau    Cashmere    Nebelgrau    Basalt



Graphitgrau    Terrabraun    Schwarz

**BASIC HOLZ** Für alle Holzbauteile verfügbar



Akazie    Eiche Crema    Eiche Honig    Eiche Nougat    Walnuss    Ahorn



Buche

**TREND** Plattenstärke 19 mm für Fronten, Tischplatten und Abdeckplatten (keine konstruktiven Bauteile).



Steingrün    Fjordgrün    Baltic-Blau    Denimblau    Sandgelb    Rostrot



Antikrosa

**PREMIUM** Plattenstärke 19 mm und 25 mm für Fronten, Tischplatten und Abdeckplatten (keine konstruktiven Bauteile).



Eiche-Tabak    Eiche-Natura    Eiche-Polar    Sichtbeton-Hellgrau    Sichtbeton-Anthrazit

**SOFT MATT** Plattenstärke 19 mm für Fronten, Tischplatten und Abdeckplatten (keine konstruktiven Bauteile).



Kristallweiß    Vulkanschwarz    Metallschwarz

# papierschnitt

**Büromöbel • Bürotechnik • Büro- & Schulbedarf**

Talstraße 3, 97616 Salz • Tel. 09771 / 6255-0  
bueromoebel@papierschnitt.de • www.papierschnitt.de



**ASSMANN BÜROMÖBEL GMBH & CO. KG**

Heinrich-Assmann-Straße 11  
D-49324 Melle

Postfach 1222  
D-49304 Melle

Fon +49 (0) 5422 706-0

info@assmann.de  
www.assmann.de